

Lanzamiento de los Resultados de las Iniciativas con inversionistas CDP América Latina - 2015



Nuestros agradecimientos especiales a:

Empresas respondientes de la edición 2015

Inversionistas-miembro:

- ▼ Infraprev
- ▼ Previ
- ▼ Fundación Real Grandeza
- ▼ Fachesf
- ▼ Fapes
- ▼ Fundación Itaú

Patronos de CDP:

- ▼ Abrapp y Abrasca

Miembros de la Comisión Juzgadora de los

Casos de Estudio:

- ▼ Ana Lucia de Melo Custodio, Ethos
- ▼ Carlos Frederico Aires Duque, Infraprev
- ▼ Celso Funcia Lemme, Coppead
- ▼ Eduardo Werneck, Apimec
- ▼ Lilia Caiado, Cebds
- ▼ Luis Serrano, Key Asociados
- ▼ Regi Magalhães, Uniethos

Aliado de Contenido:

▼ Insper, especialmente a la profesora Priscila Claro, investigadora responsable por la elaboración de los casos de estudio de la edición 2015.

Apoyo al evento:

- ▼ ICS
- ▼ OHL
- ▼ Schneider-Electric

Apoyo institucional:

- ▼ Apimec
- ▼ Cebds
- ▼ FGV
- ▼ Fundación Natura
- ▼ GRI
- ▼ Instituto Ethos
- ▼ Pacto Global

Participantes de la ceremonia de reconocimiento:

- ▼ Acyr Xavier Moreira, Abrapp
- ▼ Alexandre Fischer, Abrasca
- ▼ Amanda Ferreira Gomes, Infraprev
- ▼ Eduardo Werneck, Apimec
- ▼ Marta Xavier Gonçalves, PREVI
- ▼ Raquel Cavalcanti Castelpoggi, Fundación Real Grandeza

Participantes del

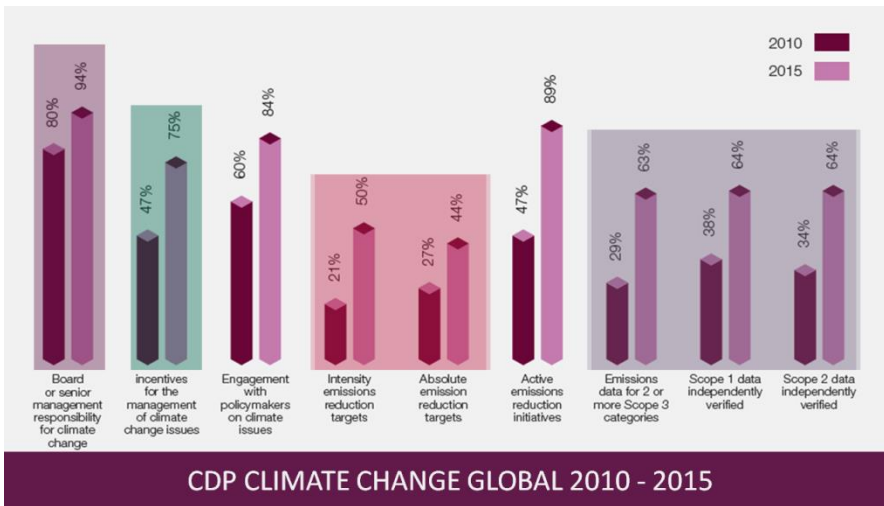
panel de debates:

- ▼ Amanda Ferreira Gomes, Infraprev
- ▼ Celso Lemme, Coppead/UFRJ
- ▼ Enrique Guzmán Urbina, LAN Airlines/Grupo LATAM
- ▼ Flavia Goldenberg, Schneider-Electric
- ▼ Josefina Diaz, Enaex
- ▼ Leticia Gontijo Souza Guimarães, MMA
- ▼ Luzia Hirata, Santander Asset Management
- ▼ Marina Grossi, CEBDS
- ▼ Roberto Martinho, Nordea

Accountability de emisiones *mainstream*

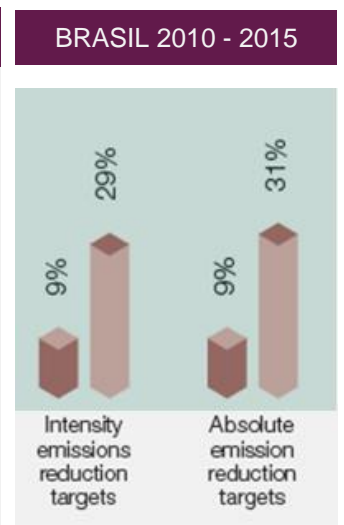
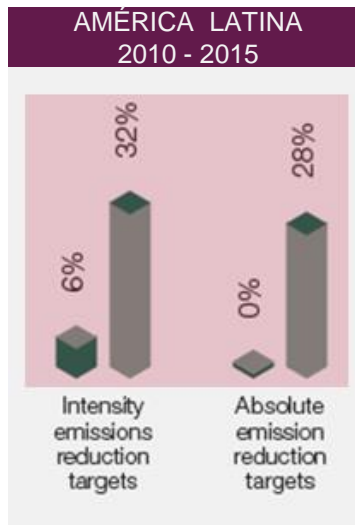
CDP reveló el pasado 04 de noviembre los resultados globales de su 12ª edición del Programa Climate Change, que trajo un análisis de la respuesta corporativa a los cambios climáticos en los últimos 6 años, o más precisamente, desde la Conferencia de las partes – COP 15, en Copenhague. En 2010, eran 1799 respondientes en todo el mundo, en 2015 ese número pasó a 1997, representando un 55% de la capitalización del mercado global.

El informe evolución de las empresas en indicadores clave como compromiso de alto liderazgo, compromiso con metas, incentivos financieros y compromiso con formuladores de políticas. Los resultados demuestran que **CDP está contribuyendo para transformar la transparencia y accountability en relación a las emisiones frente a los cambios climáticos mainstream.**



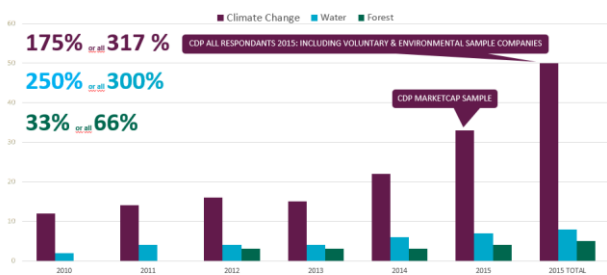
Información climática mainstream: la mayoría de las empresas reportan datos sobre emisiones de alcance 2, que son las emisiones indirectas de la compra de energía, o más las categorías de alcance 3, o sea las emisiones a lo largo de la cadena de valor. A demás de eso, en este 2015 la mayoría de las empresas tienen sus emisiones verificadas por una tercera parte.

Observando los mismos indicadores en América Latina y en Brasil, donde CDP cuenta con una muestra por capitalización de mercado local (IbrX100), notamos que en algunos indicadores las empresas de la región acompañan la tendencia global, que es el caso de las compañías que ofrecen incentivos económicos para la gestión del tema. También llama la atención el crecimiento de las empresas que han adoptado metas por intensidad o absolutas. Sin embargo, estos porcentajes se encuentran por debajo de los porcentajes globales.

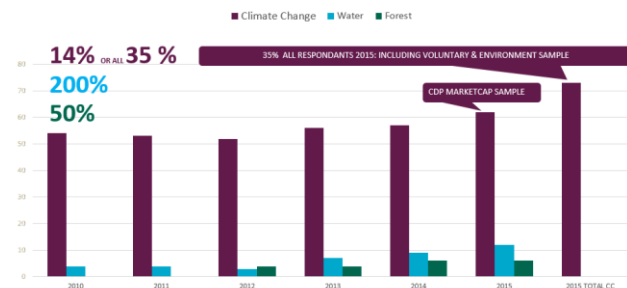


Accountability de emisiones mainstream

Observando la serie histórica de respondientes en América Latina, registramos un aumento de un 317% para el Programa Climate Change, un 300% para Water y un 66% para Forest. Si acercamos este recorte para observar a Brasil, registramos un aumento en el número de respondientes de un 35% para el Programa Climate Change, un 200% para Water y un 50% para Forest.



CDP PROGRAM DEVELOPMENT LATAM 2010 - 2015



CDP PROGRAM DEVELOPMENT BRAZIL 2010 - 2015

Haga clic [aquí](#) para ver los resultados completos

Entrevistas con empresas asistentes de la edición 2015 de CDP, haga clic en el nombre:

- **Carmelo Santillan Ramos**, Sub-director de Sustentabilidad - Grupo Financiero Banorte: <https://youtu.be/zg0bmRfzpu4>
- **Enrique Guzmán Urbina**, Gerente Senior de Medio Ambiente – VP Asuntos Corp. LAN Airlines/Grupo LATAM <https://youtu.be/swcC7sRxvUQ>
- **Domênico Machado**, Directoria de Sustentabilidad, CPFL Energia: <https://youtu.be/bFbQBPFaDNw>

Resultados en la prensa

Los resultados de la edición 2015 de CDP fueron tema de un artículo publicado por Caco de Paula en su Blog Clima 21. El periodista destaca el cambio en el comportamiento de las empresas que frente a la influencia de inversionistas pasaron a ver con más atención los impactos de sus negocios, lo que puede ser observado por el aumento en el número de empresas que establecieron compromisos para reducir emisiones de gases de efecto invernadero.

Haga clic [aquí](#) para leer el artículo completo.



Número de empresas com metas de redução de carbono dobra em cinco anos

CACO DE PAULA

04 Novembro 2015 | 19:28

Respuesta corporativa a los cambios climáticos

CDP divulgó los resultados alcanzados en América Latina y en Brasil en el mismo día de la divulgación global, en un evento en São Paulo, que reunió a más de 150 líderes empresariales, de gobierno y de la sociedad civil.

En la ocasión también se anunció el *Disclosure Leadership Index* de América Latina y Brasil, con las empresas líderes, de acuerdo con la metodología de puntaje de CDP. Las empresas fueron clasificadas por criterio de transparencia, por el cual se mide el nivel de apertura de la información referente a las prácticas de gestión de cambios climáticos y comprensión sobre el tema.

En total, 123 empresas respondientes en América Latina, distribuidas entre Brasil, México, Perú, Colombia, Argentina y Chile. Vea la relación completa de las empresas y sus respectivas notas al final de esta publicación. En el índice global, denominado **A List**, el liderazgo del *índice* quedó con el grupo Grupo Financiero Banorte, de México. Esta es la primera vez que una empresa latinoamericana pasa a formar parte de *A List* que apunta las empresas líderes en desempeño climático. Tales empresas son reconocidas por presentar acciones y compromisos robustos para reducir la emisión de carbono y mitigar los riesgos de los cambios climáticos.

CLIMATE DISCLOSURE LEADERSHIP INDEX – BRASIL

Empresa	Transparência	Desempenho
Braskem	100	A-
Vale	100	B
Companhia Energética de Minas Gerais	99	B
Banco Bradesco	98	B
Companhia de Concessões Rodoviárias - CCR	98	B
EDP – Energias do Brasil	98	B
Itaú-Unibanco Holding SA	98	B
Natura Cosméticos SA	98	B
Banco Santander Brasil	98	B
BRF AS	98	C
BM&FBOVESPA	98	C

CLIMATE DISCLOSURE LEADERSHIP – AMÉRICA LATINA

Empresa	Transparência	Desempenho
Grupo Financiero Banorte SAB de CV	100	A
CEMEX	99	B
BanColombia SA	99	B
Wal Mart de Mexico	97	B
Grupo de Inversiones Suramericana SA	97	B
Colbun SA	96	B
Cementos Argos SA	95	B
Banco Davivienda SA	95	B

Estudios de Caso

CDP seleccionó experiencias en los temas Gestión de Riesgos Hídricos, Uso de Precio Interno de Carbono y Gestión del Capital Natural entre las 20 empresas con mejor puntaje en 2015 de acuerdo con su metodología de *scoring*, reconocida internacionalmente y utilizada para evaluar todas las empresas participantes de sus programas alrededor del mundo.

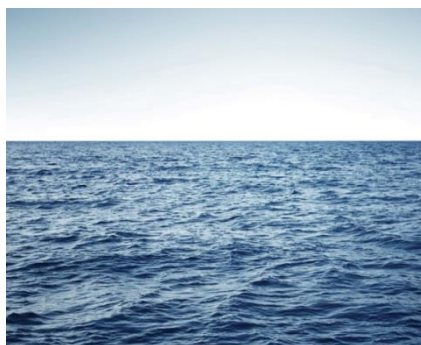
Estas experiencias fueron evaluadas por una comisión Juzgadora, compuesta por integrantes del consejo Técnico Consultivo de CDP, con representantes de inversionistas, especialistas, entidades de clase, organizaciones empresariales y Academia. Las empresas mejor evaluadas por la Comisión tuvieron sus experiencias transformadas en estudios de casos, elaborados por el Insper, Aliado de Contenidos de CDP.

Se pueden conocer los casos de estudio a continuación:

[Cemig – Uso de Precio Interno de Carbono](#)

[CPFL – Gestión de Riesgos Hídricos](#)

[Klabin – Gestión del Capital Natural](#)



Próximos eventos:

Implicaciones de la INDC – Iniciativa Empresarial en Clima

12.11.2015 / 8h30 / Calle dos Caropés, 88 /

[Suscripción aquí](#)

Panel de debates con el Ministro de Hacienda Joaquim Levy, la Ministra del Medio Ambiente Isabella Teixeira y CEOs de empresas sobre las implicaciones para el medio empresarial del compromiso nacionalmente determinado, del inglés INDC, presentado por el Gobierno Brasileño para las negociaciones en la COP 21, en París.

Commit to Action: presentación *webinar*

13.11.2015 / 10h São Paulo / [Registrarse aquí](#)

Sepa como demostrar liderazgo en acción climática a través de la plataforma **Commit to Action** y únase a +250 empresas de todo el mundo que han anunciado sus compromisos a través de esta plataforma. En este *webinar*, explicaremos cada uno de los siete compromisos sugeridos, así como los beneficios para su organización al adherir a esta iniciativa.

Empresas respondientes 2015

Climate Change

	Informe "Público"	País	2015 Puntaje de Divulgación	2015 Nota de Desempeño
▼ "A List"	Grupo Financiero Banorte SAB de CV	Mexico	100	A
	CEMEX	Mexico	99	B
	BanColombia S A	Colombia	99	B
	Vina Concha y Toro S A	Chile	98	D
	Wal Mart de Mexico	Mexico	97	B
	Grupo de Inversiones Suramericana S A	Colombia	97	B
	Colbun S A	Chile	96	B
▼ SSC	Enaex	Chile	96	B
	Banco Davivienda S A	Colombia	95	B
	Cementos Argos SA	Colombia	95	B
	Pacific Rubiales Energy Corp.	Colombia	94	C
	Fresnillo plc	Mexico	93	C
	Empresa de Energia de Bogota S.A.	Colombia	91	C
	Celsia SA	Colombia	90	D
▼ SSC	Pemex – Petroleos Mexicanos	México	84	D
	Isagen S.A.	Colombia	83	D
▼ SSC	SURA Peru	Peru	81	D
	Grupo Bimbo, S.A.B. de C.V.	Mexico	79	D
	Empresas ICA, SAB de CV	Mexico	78	D
▼ SSC	Axtel	Mexico	73	D
▼ SSC	Banco de Galicia y Buenos Aires S.A.	Argentina	72	E
	Ecopetrol As	Colombia	72	D
	Grupo Televisa S.A.	Mexico	60	E
	Credicorp Limited	Peru	60	E
	Industrias Peñoles	Mexico	57	E
	Empresas CMPC	Chile	53	E
	Alsea of Mexico	Mexico	16	Sin nota

▼ SSC – Self Selected Company

País	"No Público"
Chile	<ul style="list-style-type: none"> Aguas Andinas S.A Empresas Copec Lan Airlines S.A.
Colombia	<ul style="list-style-type: none"> Banco de Bogota S.A. Grupo Nutresa S.A. Interconexión Eléctrica S.A.
México	<ul style="list-style-type: none"> Arca Continental, SAB de CV Coca-Cola Femsa Sab Ser I Femsa-Fomento Económico Mexicano

País	"See Another"	
Chile	<ul style="list-style-type: none"> AES Gener S.A. Banco Santander Chilectra 	<ul style="list-style-type: none"> E-CL S.A. Empresa Eléctrica Pehuenche S.A. Endesa Enersis
México	<ul style="list-style-type: none"> Cemex Latam Holding 	<ul style="list-style-type: none"> Grupo Financiero Santander OHL México
Peru	<ul style="list-style-type: none"> Banco Continental 	<ul style="list-style-type: none"> Edegel S.A. Enersur-Energia del Sur S.A.

Empresas respondientes 2015

Climate Change

Brasil	Puntaje de Divulgación	Nota de Desempeño	Brasil	Respuesta
AES Tiete AS	86	D	Cia. Siderurgica Nacional – CSN	No pública
B2W Companhia Global do Varejo	83	D	Comgás - Cia Gas de São Paulo	No pública
Banco Bradesco S.A.	98	B	Correias Mercurio S/A Ind e Com	No pública
Banco do Brasil S.A.	64	D	Embraer S.A.	No pública
Banco Industrial e Comercial SA (BICBANCO)	90	D	Grupo BTG Pactual	No pública
Banco Santander Brasil	98	B	PDG Realty S/A Empreend. e Participações	No pública
BM&FBOVESPA	98	C	QGEP Participacoes AS	No pública
Braskem S.A.	100	A menos	Raia Drogasil AS	No pública
BRF S.A.	98	C	Raizen	No pública
BRMALLS Participações	55	E	Smiles AS	No pública
Centrais Eletricas Brasileiras S/A (ELETROBRAS)	95	C	Triunfo	No pública
Centrais Eletricas de Santa Catarina SA CELESC	66	E	VALID SOLUCOES AS	No pública
Cia Energetica de Sao Paulo – CESP	71	E	Ambev - Cia de Bebidas das Américas	Ver otro ¹
Cia Paranaense de Energia – COPEL	93	D	BB Seguridade Participacoes AS	Ver otro ¹
Cia. Brasileira de Distribuicao (CBD) Grupo Pao de Acucar	69	D	Cia Energetica Do Ceara – COELCE	Ver otro ¹
Cielo S.A.	87	D	Net Serviços de Comunicação S.A	Ver otro ¹
Companhia de Concessões Rodoviárias – CCR	98	B	Rumo All	Ver otro ¹
Companhia Energetica Minas Gerais – CEMIG	99	B	Souza Cruz S.A.	Ver otro ¹
COPASA	75	D	Telefonica Brasil S.A.	Ver otro ¹
Cosan Logistica AS	12	Sin nota	Tractebel Energia AS	Ver otro ¹
CPFL Energia AS	95	B	Emflora	Sin puntaje ²
Cyrela Brazil Realty S.A. Empreendimentos e Participações	20	Sin nota	Gerdau S.A.	Sin puntaje ²
Duke Energy International Geracao Paranapanema S.A.	96	C	Hypermarcas S.A.	Sin puntaje ²
Duralex S.A.	97	C	Minerva Foods	Sin puntaje ²
Ecofrotas	50	D	Via Varejo	Sin puntaje ²
Ecorodovias Infraestrutura e Logística S.A.	92	B		
EDP - Energias do Brasil S.A.	98	B		
Eletropaulo Metropolitana Eletricidade de São Paulo S.A.	90	D		
FIBRIA Celulose S.A.	92	C		
Grupo Fleury	54	D		
Itaú Unibanco Holding S.A.	98	B		
Itausa Investimentos Itau S.A.	97	C		
JBS S.A.	96	B		
Klabin S.A.	95	C		
Kroton Educacional S.A.	7	Sin nota		
Light AS	88	D		
Lojas Americanas S.A.	85	E		
Lojas Renner S.A.	92	C		
Marfrig Global Foods S.A.	94	C		
Natura Cosmeticos S.A.	98	B		
Odontoprev S.A.	83	E		
Oi S.A.	73	D		
Petróleo Brasileiro S.A. – Petrobras	92	C		
Porto Seguro S.A.	81	D		
Tim Participações S.A.	96	C		
Ultrapar Participações S.A.	96	C		
Vale	100	B		
Weg S.A.	91	C		

www.cdp.net | @CDP | diana.sanchez@cdp.net | nina.braun@cdp.net | (+5511) 2305.6996 – (+5511) 999865.9644

¹ La empresa respondió vía corporación
² La empresa respondió de forma tardía y/o no recibió el puntaje de CDP

Empresas respondientes 2015 – Am.Latina

Forest and Water

Forests	
México	<ul style="list-style-type: none"> • Alsea of Mexico • Grupo Bimbo, S.A.B. de C.V. • Grupo Carso S.A. • Grupo Herdez • Kimberly-Clark de México S.A.B. de C.V.
Brasil	<ul style="list-style-type: none"> • Grupo Andre Magi • JBS S.A. • Klabin • Marfrig Alimentos S.A. • Natura Cosméticos S.A. • Raia Drogasil S.A
Water	
Colombia	<ul style="list-style-type: none"> • Celsia S.A • Ecoopetrol S.A.
Chile	<ul style="list-style-type: none"> • Colbún S.A. • Empresas CMPC
México	<ul style="list-style-type: none"> • Femsa – Fomento Económico Mexicano • Fresnillo PLC • Grupo Bimbo SAB de CV • Grupo Televisa S.A. • Wal Mart de México
Brasil	<ul style="list-style-type: none"> • Ambev – Cia. De Bebidas das Américas • Braskem S.A. • BRF S.A. • Cia.Siderúrgica Nacional – CSN • Cia.Brasileira de Minas Gerais – CEMIG • CPFL Energia S.A. • Duratex S.A. • JBS S.A. • Klabin S.A. • Marfrig Global Foods S.A. • Tractebel Energia S.A. • Vale